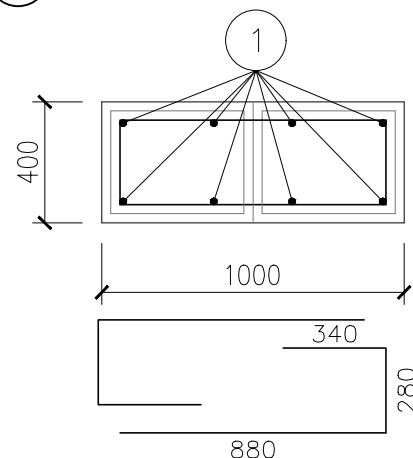


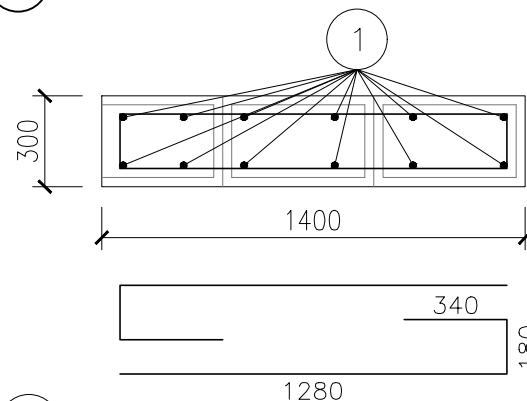
PROVÁZÁNÍ ROHŮ M 1:25



(11) $\phi 12 / 1500 \text{ mm} - 54\text{ks}$

(5) 2ø6 á250/1500 mm -36ks

(ST1) STĚNA - 25,2 bm M 1:25



④ $\varnothing 16 \times 250/400 \text{ mm} - 100\text{ks}$

-0,160

±0,000
PODLAHA

A 3D diagram of a rectangular prism. The length of the front edge is labeled as 280. The height of the prism is labeled as 410.

410
00 mm - 100ks
mm

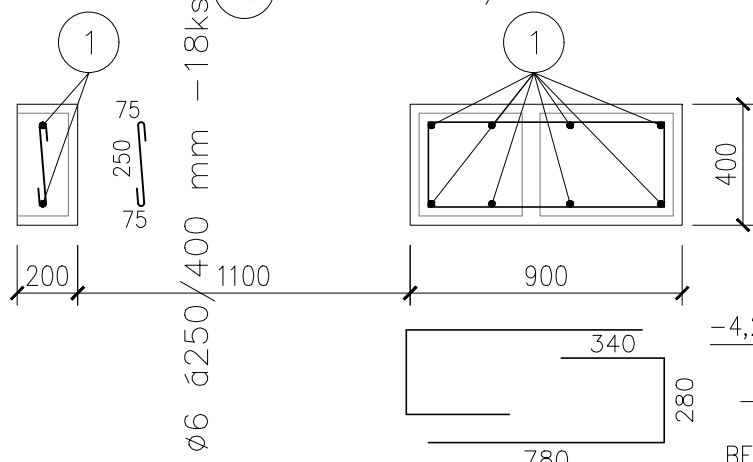
① 100ø14 á250/2500 mm

(6) 2ø6 á250/1800 mm -36ks

680
 (7) 2ø6 á250/2000 mm -18ks

(ST5) STĚNA - 1 ks M 1:25

NADEZDÍVKA VYZTUŽENA VODOROVNÝMI PRUTY
2Ø12 á250/2200 mm -20ks



Detail of the floor construction at the wall edge. It shows a concrete slab (betonová vrstva) with a thickness of 50 mm. The floor level (podlaha) is at -4,130. The wall base is at -4,280. A line points to the concrete slab.

BETONOVÁ

2) $\varnothing 12$ á 250/25,2 bm - 18ks

ŠALOVACÍ TVÁRNICE

① 100Ø14 á250/2500 mm -274ks

1105

1	100011	3250/2500	mm
---	--------	-----------	----

TABULKA VÝZTUŽE

Ozn.	Poz.	Průměr	Délka	Počet ks	B 500				
					6	10	12	14	16
	1	14	2,50	274				685,00	
	2	12	30,24	18			544,32		
	3	10	1,10	100		110,00			
	4	16	0,40	100					40,00
	5	6	1,50	36	54,00				
	6	6	1,80	36	64,80				
	7	6	2,00	18	36,00				
	8	6	1,40	36	50,40				
	9	6	0,40	18	7,20				
	10	12	2,20	20			44,00		
	11	12	1,50	54			81,00		
				bm	212,4	110,0	669,3	685,0	40,0
				kg/bm	0,222	0,617	0,888	1,208	1,578
				kg	47,1	67,8	594,2	827,8	63,1

CELKEM 1600 kg

BETON C 25/30-XC1-CI 0,40-Dmax 11-S3

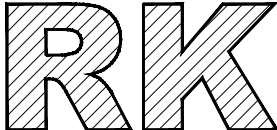
VÝZTUŽ B 500 B

KRYTÍ VÝZTUŽE 15 mm

POZNÁMKA

- PROSTUPY NEJSOU ZAKRESLENY A BUDOU DODATEČNĚ VRTÁNY.
- VŠECHNY PRÁCE PROVÁDĚT DLE PLATNÝCH ČSN A TECHNOLOGICKÝCH PRAVIDEL ZA DODRŽENÍ BEZPEČNOSTI PRÁCE.
- V PŘÍPADĚ NEJASNOSTÍ ČI NEPŘEDVÍDANÝCH OKOLNOSTÍ NUTNO PŘIZVAT PROJEKTANTA K POSOUZENÍ RESP. UPŘESNĚNÍ DALŠÍHO POSTUPU PRACÍ NA STAVBĚ.
- NEDÍLNOU SOUČÁSTÍ VÝKRESU JSOU OSTATNÍ VÝKRESY JEDNOTLIVÝCH PROFESÍ, TECHNICKÉ ZPRÁVY A DALŠÍ DOKUMENTACE DLE SEZNAMU PŘÍLOH. PŘI PROVÁDĚNÍ JE NUTNÉ PROVÉST ŘÁDNOU KOORDINACI STAVEBNÍ ČÁSTI SE STAVEBNÍMI ÚPRAVAMI JEDNOTLIVÝCH PROFESÍ.

±0,000 VIZ STAVEBNÍ ČÁST

VYPRACOVAL:	KONTROLOVAL:	ZODP. PROJEKTANT:	
Ing. Radek Kubát		Ing. Milan Mátl	
MÍSTO STAVBY: k.ú. Havlíčkův Brod st.par.č. 6114,par.č.2010/11			
INVESTOR: SPRÁVA ŽELEZNIC, s.o., Dlážďená 1003/7, 110 00 Praha1			DATUM: 03/2020
NÁZEV AKCE: PARKOVACÍ HALA HZS JPO Havlíčkův Brod SO 01 Příkladba administrativního objektu			ČÁST: stavebně konstrukční
			STUPEŇ: DUSP
PŘÍLOHA: STĚNA SUTERÉNU			MĚŘÍTKO: 1:25
			Č. PŘÍLOHY: D.2.2.a.2-6